

SUPERFLUID 21 EKO

Superplastifikator za betone, proizveden na bazi polikarboksilata

Odgovara: EN 934-2 T3.1&T3.2

OBLAST PRIMENE

Superplastifikator namenjen proizvodnji betona ekstremno visokih početnih i krajnjih čvrstoća;
Superfluid 21 EKO omogućuje visoku redukciju vode u betonu i proizvodnju razlivnih betona, visoke klase konzistencije;
Superfluid 21 EKO je pogodan za proizvodnju betona koji se ugrđuju pumpanjem i betoniranje gusto armiranih preseka;
Priprema betona sa visokim stepenom vodonepropustljivosti i otpornosti na atmosferske i druge uticaje i agresije;
Priprema betona za betoniranje pod vodom;
Priprema na SCC betona;

OSOBINE

- Redukcija vode nad 20%;
- Povećava rane i krajnje čvrstoće betona na pritisak i savijanje;
- Povećava kompaktnost i vodonepropustljivost betona;
- Poboljšava fizička i mehanička svojstva betona;
- Povećava otpornost betona na dejstvo mraza i soli;
- Povećava trajnost betona;
- Povećava otpornost na karbonizaciju betona;
- Povećava otpornost betona na atmosferske uticaje;
- Olakšava ugradnju betona;

TEHNIČKE KARAKTERISTIKE

OSOBITA	METOD	DEKLARISANA VREDNOST
Izgled	Vizuelan	Svetlo žuta tečnost
Zapreminska masa (na 20°C)	ISO 758	(1.06±0.02) g/cm ³
Ph vrednost (na 20°C)	ISO 4316	3,5-5,5
Sadržaj hlorida	EN 480-10	≤0,1%
sadržaj alkalije	EN 480-12	≤2.0%

DOZIRANJE I PERFORMANSE

Optimalna dozaža Superfluid 21 EKO iznosi od 0,4% do 1,2% od mase cementa za klasične betone i 0,8% do 1,5% od mase cementa za samozbivajuće betone (SCC). Za datu dozažu postiže se redukcija vode od 12% do 25% (Dijagram 1); Pri tome, adekvatno se povećavaju inicijalne i finalne čvrstoće betona (Dijagram 2).

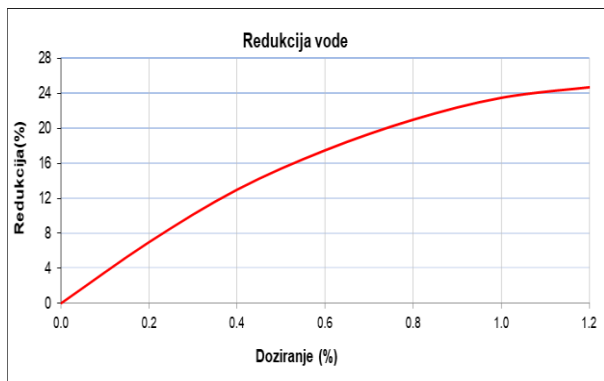


Diagram 1

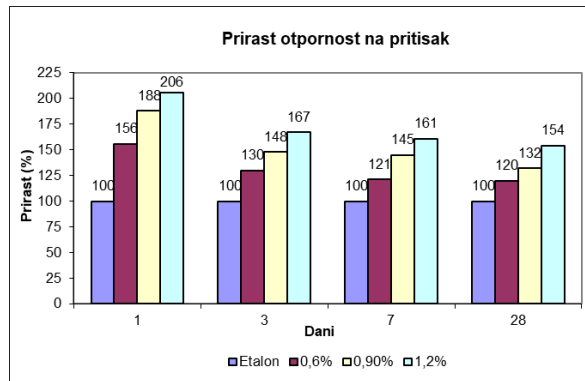


Diagram 2

Optimalno doziranje Superfluida 21 EKO najbolje se određuje uz pomoć predhodnih laboratorijskih ili industrijskih ispitivanja.

U slučajevima kada se radi pri povišenim ambientalnim temperaturama ili je predviđen duži transport betona, sveži beton trebada se proizvede sa većom klasom konzistencije - S4 ili S5. Pri uobičajenim temperaturnim uslovima (do 25°C), beton pripremljen sa Superfluidom 21 EKO može da se transportira i ugrađuje pumpom u periodu od 60 minuta.

U uslovima ekstremnih ambientalnih temperatura, ili u slučaj kada proizvodnja, transport i ugradnja betona traje duže od 60 minuta, u betonu pored Superfluid 21 EKO može da se dozira aditiv za usporivnje vezivanja betona – Usporivač D2, sa dozažom koja zavisi od konkretni uslova tokom ugradnje. Alternativno, u slučaju navedenih uslova može se primeniti superplastifikator sa produženim dejstvom održavanja konzistencije betona Superfluid 21M EKO, Superfluid-21M1M EKO ili Superfluid 21M1M.

Doziranje aditiva vrši se ručno ili automatski, u toku proizvodnje betona. Za najbolje rezultate, plastifikator Superfluid 21M EKO dodaje se zajedno sa zadnjom količinom potrebne vode u betonu (20-30%), nakon mešanja agregata, cementa i 80% od potrebne količine vode u betonu. Vreme mešanja sveže betonske smeše koja sadrži Superfluid 21M EKO ne treba da bude kraće 90 sekundi.

Efekti predoziranja: Predoziranje superplastifikatora Superfluid 21 EKO može izazvati segregaciju betona.

KOMPATIBILNOST

Superfluid 21 EKO je kompatibilan sa više tipova aditiva iz proizvodnog programa ADING-a iz grupe ubrzivača i usporivača vezivanja, aditivi za vodonepropusnost, aditivi za zimsko betoniranje, aeranti, itn.

Ukoliko se u betonskoj smeši koriste dva ili više aditiva, potrebno je da se prije toga urade probna ispitivanja. Doziranje različitih aditiva betona vrši se odvojeno, odnosno aditivi se ne smeju mešati međusobno pre nego što se ubace u betonsku smešu. Superfluid 21M EKO je kompatibilan sa svim tipovima Portland cementa, kao i sa sulfatnootpornim cementima.

PAKOVANJE

Plastične kante: 20 kg

Burad: 200 kg

Kontejneri: 1000 kg

SKLADIŠTENJE

U originalnom pakovanju na temperaturi od 5°C do 35°C. Rok upotrebe 12 meseci

OZNAKA ZA SERTIFIKOVANI PROIZVOD

 2032	
ADING AD Skopje, Novoselski pat (ulica 1409) br. 11 1060 Skopje, Severna Makedonija 14 GABH001/6 EN 934-2:2009+A1:2012 SUPERFLUID 21 EKO Aditiv za betone, superplastifikator EN 934-2:T3.1 & T3.2	
Sadržaj hlora jone	≤ 0,1% po mase
Sadržaj alkalija	≤ 2,0% po mase
Korozivni uticaj	Sadrži sledeće komponente od EN 934-1:2008, Aneks A.1

ADITIVI ZA BETON I CEMENT

Opasnost po zdravlje: Superfluid 21 EKO ne sadrži toksične materije. I pored toga, treba izbegavati kontakt sa kožom, očima i paziti da se ne proguta. U slučaju kontakta sa kožom ili ako dospe u oči potrebno je ispirati čistom tekućom vodom. Ukoliko se proguta, potražiti medicinsku pomoć. Za dodatne informacije, pogledajte Bezbednosni list.

Zapaljivost: Superfluid 21 EKO nije zapaljiva tečnost. Za dodatne informacije, pogledajte Bezbednosni list.

Čišćenje i deponovanje: Otpad proizvoda Superfluid 21 EKO čisti se vodom. Staru iskorišćenu ambalažu deponirati u skladu sa lokalnim propisima i regulativima za tu vrstu otpada. Za dodatne informacije, pogledajte Bezbednosni list.